

오피스 플러그인 설치

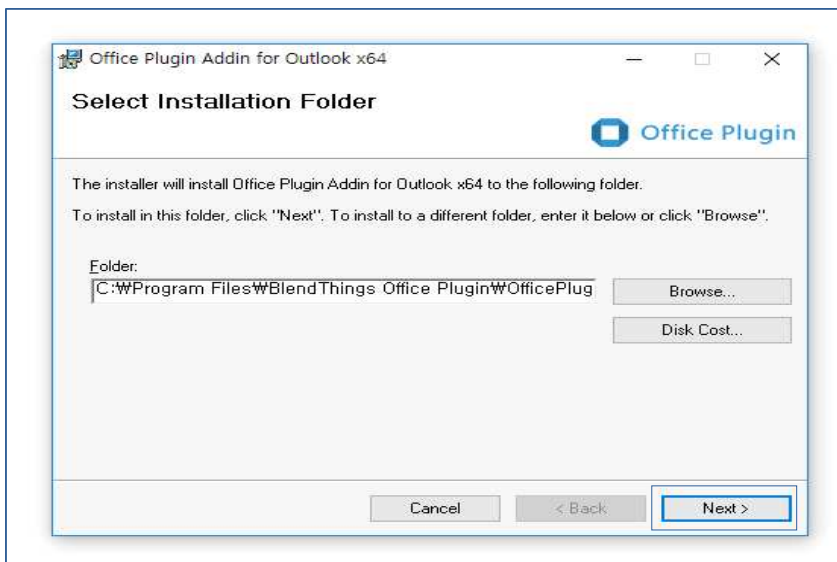
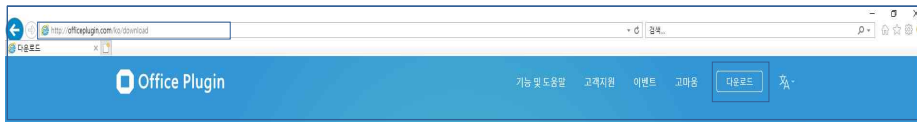
캡처화면

설명자료



- 검색사이트를 이용하거나, 아래의 URL을 접속하여 오피스플러그인을 다운로드하고 설치합니다.

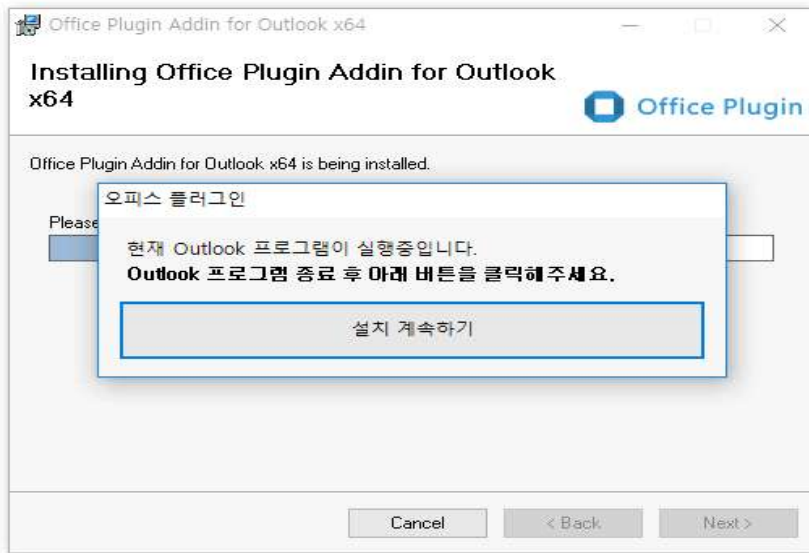
[\(<http://officeplugin.com/ko/features>\)](http://officeplugin.com/ko/features)



- Next 버튼을 클릭하여 설치를 진행합니다.

캡처화면

설명자료



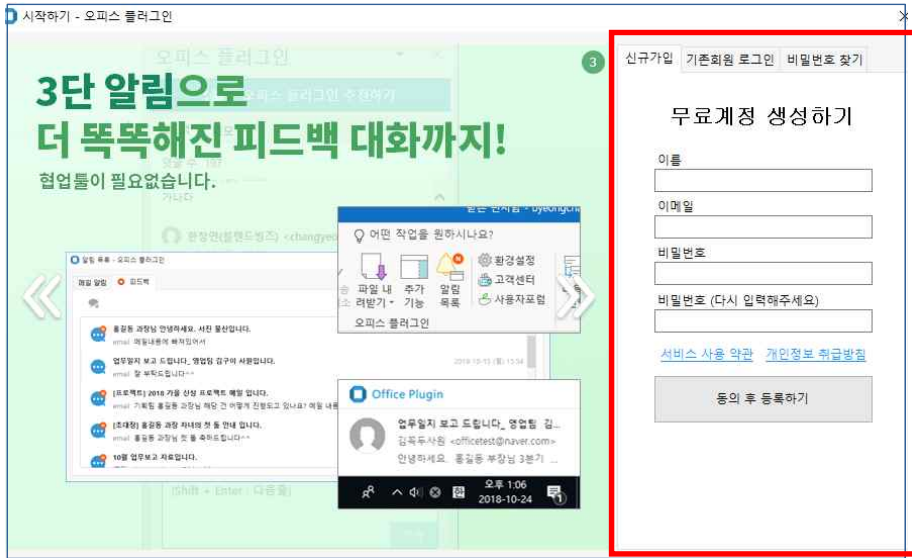
- Outlook을 실행중인 경우 페이지를 닫고 플러그인 설치를 완료합니다.



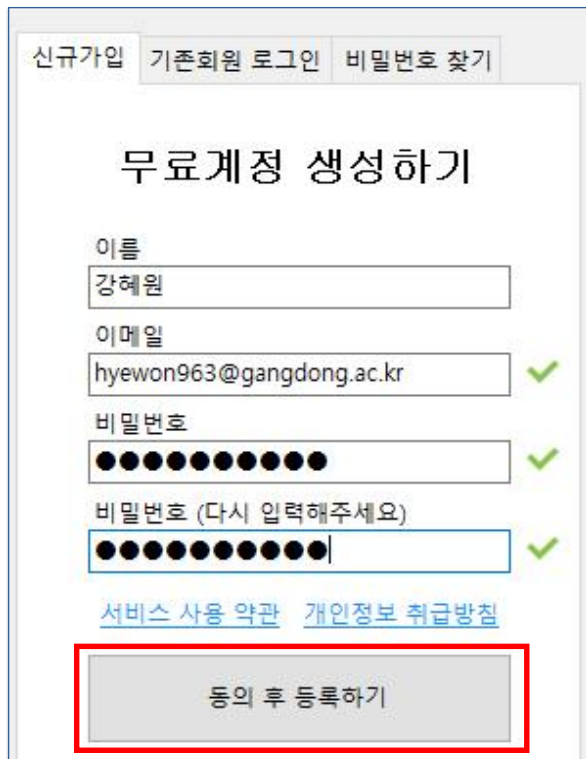
- 설치가 완료되면 Outlook이 자동으로 재실행됩니다.

캡처화면

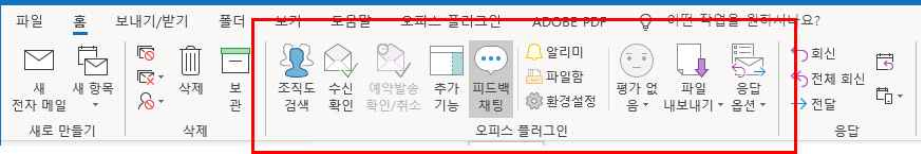
설명자료



□ Outlook이 재실행되면 다음과 같이 오피스플러그인 시작하기 페이지가 나오고, 신규가입을 한 이후 오피스플러그인 기능을 이용하실 수 있습니다.



□ 사용하고자 하는 이메일 주소와 비밀번호를 설정하고 동의 후 등록하기를 클릭하시면 오피스플러그인 가입이 완료됩니다.

캡처화면	설명자료
	<p>□ 오피스 플러그인 설치를 확인합니다.</p>